

# Acmhainní do bhunscoileanna

Treoir do Mhúinteoirí

GAILEARAÍ  
NÁISIÚNTA<sup>na</sup>  
hÉIREANN



NATIONAL  
GALLERY<sup>of</sup>  
IRELAND

# Léargas

Tá go leor acmhainní iontacha againn i nGailearaí Náisiúnta na hÉireann ar féidir leat a úsáid sa seomra ranga. Tá go leor áiteanna éagsúla ar féidir leat iad a fháil ar ár suíomh idirlín, agus tá siad liostaithe anseo sa chaoi gur féidir leat iad a fháil go héasca. I gcás roinnt acmhainní, tá nótaí agus treoir bhreise curtha ar fáil againn chun cabhrú leat ceacht nó gníomhaíocht a struchtúró.



## Clár ábhair

Ar ár suíomh idirlín .....	3
Pacáiste acmhainní scoileanna.....	4
Taispeántais Fhíorúla .....	10
Físeáin ghníomhaíochta cruthaitheach.....	11
Físeáin chéadfach.....	15
Acmhainní agus gníomhaíochtaí eile.....	28
Déan Teagmháil Linn.....	21

# Ar ár suíomh Idirlín



- Tá go leor alt spéisiúil inár rannóg [Taiscéal agus Foghlaim](#), treoracha beaga bídeacha, amharc domhain ar an mbailiúchán, agus féachaint taobh thiar de na radhairc san áireamh.
- Éist le [Treoracha Fuaime](#) faoi príomhoibreacha atá ar taispeánt.
- [Trí Lionsa](#): turais féin-threoraithe ar an mbailiúchán.
- [Aireachas & Ealaín](#): sraith pictiúr ón mbailiúchán le ceisteanna chun cabhrú leat moilliú agus machnamh a dhéanamh. Cén fáth nach n-úsáideann tú iad sa rang ag tús an lae chun cabhrú leo díriú ar an ábhar?
- [I bhFócas](#): sraith a nascann saothair ónár mbailiúchán le príomhthéacsanna ealaíne, teoiriciúla nó fealsúnachta ealaíne. Dírithe ar mhic léinn tríú leibhéal, ach d'fhéadfaí iad a roinnt le grúpaí ardeistiméireachta nó a úsáid le haghaidh do CPD féin
- Féadfaidh tú ár [mbailiúchán ar líne](#) a chuardach nó buaicphointí an [bhailiúcháin abhrabhsáil](#)
- Féach ar na físeáin de chainteoirí inspioráideacha ónár [Lá Gairmeacha Cruthaitheacha](#)
- Tá réimse leathan acmhainní againn ónár [Leabharlann & Cartlann](#).
- Éist lenár [bPodchraoltaí](#) suimiúla
- Faigh tuilleadh eolais faoi chuid dár [dtionscadail Caomhnaithe](#)
- Féach ar chainteanna coimeádaithe agus go leor eile ar ár gcainéal [YouTube](#)
- Lean an Gailearaí ar [Twitter](#), [Instagram](#) agus [Facebook](#)
- Cláraigh le [Nuachtlitir](#) scoileanna leis an eolas is deireanaí, smaointe agus acmhainní nua a fháil

# Pacáistí acmhainní scoileanna





# Meánach, Ábharthacht & Draíocht: Grianghrafadóireacht sa Ghailearaí

## Cad atá san acmhainn?

- Stair ghairid ar ghrianghrafadóireacht, le go leor nasc le físeáin spéisiúla
- Gníomhaíochtaí taighde
- Íomhánna ardchaighdeán de cúig shaothar ó bhailiúchán an Ghailearaí, le faisnéis agus smaointe gníomhaíochta
- Gluais de théarmaí
- Leideanna chun do ghrianghraif féin a chruthú (Is féidir leat ceamara nó do ghuthán a úsáid!)

## Cé dó é?

- Bunscoile & Iar-Bhunscoile

## Cén chaoi ar féidir liom é a úsáid?

Is acmhainn an-saibhir é seo le go leor smaointe maidir le gníomhaíochtaí. Is féidir leat acmhainn roghnú chun tionscadal níos mó a shocrú

## Naisc churaclaim

**Bunscoile:** Na hAmharcealaíona; naisc thraschuraclaim le Stair, Tíreolaíocht, Eolaíocht, Teanga & Litearthacht, SESE, SPHE.

**Teastas sóisearach:** Amharcealaín

**Ardteistiméireachta:** Ealaín; thraschuraclaim Naisc le Stair, Tíreolaíocht, Fisic agus Ceimic

**Ardteistiméireacht Fheidhmeach:** Béarla agus Cumarsáid, Oideachas Ealaíon

## Naisc leis an amhainn:

[Leagan Béarla](#)  
[Leagan Gaeilge](#)



# Céard é Portráid?

## Cad atá san acmhainn?

- Réamhrá ar phortráidíocht
- Íomhánna ardchaighdeán de 11 saothar ó bhailiúchán an Ghailearaí, le faisnéis agus smaointe gníomhaíochta
- Ceisteanna a phlé

## Ce dó é?

Bunscoile & Iar-Bhunscoil

## Cén chaoi ar féidir liom é a úsáid?

Is acmhainn an-saibhir é seo le go leor smaointe maidir le gníomhaíochtaí. Is féidir leat acmhainn a roghnú a mheascadh le acmhainn eile nó iad a úsáid le haghaidh tionscadal níos mó.

## Naisc Churaclaim

**Bunscoile:** Na hAmharcealaíona \ Líníocht \ Péint & Dath \ Ag Breathnú agus ag Freagairt \ Acmhainn oibriú ar fud na sé shnáithe de Churaclam na hAmharcealaíne Naisc thraschuraclaim le stair, teanga agus litearthacht

**Sraith Shóisearach:** Amharcealaíon \ Teanga chriticiúil agus amhairc \ 1.1, 1.2, 1.3 Cultúr amhairc agus tuiscint \ 1.7, 1.8, 1.9 Eilimintí ealaíne agus prionsabail dearaidh \ 1.10 Meáin \ 1.13

**Ardteistiméireachta:** Stair na hEalaíne agus Léirthuiscint ar Ealaín \ Ealaín na hÉireann

## Naisc leis an amhainn:

[Leagan Béarla](#)  
[Leagan Gaeilge](#)





# Tírdhreacha in Ealaín na hÉireann

## Cad atá san acmhainn?

- Íomhánna ardchaighdeán de shaothair ealaíne tírdhreacha na hÉireann.
- Cúig phlean ceachta traschuraclaim a spreag na saothair

## Cé dó é?

Bunscoile

## Cén chaoi ar féidir é a úsáid?

Lean na pleananna ceachta.

## Naisc churaclaim

**Tíreolaíocht:** Rang 1-6 \ Cuid: Timpeallacht Nádúrtha \ Aonad Snáithe: An Timpeallacht Nádúrtha Áitiúil

**Stair:** Rang 1-6 \ Snáithe: Leanúnachas agus Athrú le himeacht ama, Staidéar Áitiúil \ Aonad

**Snáithe:** Tithe cónaithe agus Tithe, Foirgnimh, Láithreáin nó Fothracha i mo Cheantar

**Eolaíocht:** Naíonáin Bheaga- Rang 5 \ Snáithe: Rudaí atá Beo \ Aonad snáithe: Saol Plandaí agus Ainmhithe

**Ealaín:** Rang 1-6 \ Snáithe: Ag déanamh Ealaín \ Aonad Snáithe: Tógáil

**Béarla:** Naíonáin Bheaga – Rang 6 \ Snáithe: Inniúlacht agus Muinín ag úsáid Teanga \ Aonad Snáithe: Inniúlacht agus Muinín a Fhorbairt sa Teanga Bhéil a úsáid

## Naisc leis amhainn

[Leagan Béarla](#)

[Leagan Gaeilge](#)



# Iniúchadh ar an Athbheochan

## Cad atá san acmhainn?

Réamhrá bríomhar ar Athbheochan na hIodáile

## Cé dó é?

Díríte ar leibhéal na Bunscoile, ach is uirlis úsáideach réamhrá / athbhreithnithe é do gach aois agus céim.

## Cén chaoi ar féidir é a úsáid?

Bí ag féachaint, ag foghlaim & bain taitneamh as! D'fhéadfá é seo a úsáid chun an topaic a chur i láthair, agus ansin cuid de smaointe gníomhaíochta eile an Ghailearaí a úsáid chun leanúint le do cheacht.

## Naisc churaclaim

**Bunscoil:** Stair \ Rang 5-6 \ Snáithe: Ré an Athraithe agus na Coimhlinte \ Aonad snáithe: AnAthbheochan; Ealaín \ Ag Breathnú agus ag Freagairt

**An tSraith Shóisearach:** Amharcealaíon \ Cultúr amhairc agus meas

**Ardteistiméireacht:** Stair na hEalaíne agus Léirthuisicint ar Ealaín \ Ealaín na hEorpa

## Naisc leis an amhainn:

<https://www.nationalgallery.ie/explore-and-learn/explore-renaissance-cozimo>





# Acmhainní do thaispeántais roimhe seo

## Cad atá san acmhainn?

Nótaí agus acmhainní múinteoirí do thaispeántais roimhe seo, lena n-áirítear:

- Bauhaus 100: Na Punanna Priontála
- Sorolla: Máistir Solais na Spáinne
- Créatúir Aisteach: Frans Post agus an Bhrasáil
- Peirspictíochtaí: Scéalta an Chéad Chogadh Domhanda ó Ghailearaí Náisiúnta na hÉireann
- Pacáistí Acmhainní Ardeistiméireachta: Canaletto agus Ealaín na Veinéise (beidh anchuid acmhainní ó lch 9 ar aghaidh an-úsáideach)
- Emil Nolde: Is Dath é an Saol (beidh an chuid acmhainní ó lch.10 ar aghaidh an-úsáideach)
- Roderic O’Conor agus na healaíontóirí comhaimseartha (beidh a gcuid acmhainní ó lch.10 ar aghaidh an-úsáideach)

## Cé dó é?

Bunscoile & Iar-Bhunscoile

## Cén chaoi ar féidir é a úsáid

Ní bheidh cuid den fhaisnéis seo ábhartha, ach má théann tú chuig na rannóga ‘roimh dochuairt’ agus ‘tar éis do chuairt’ gheobhaidh tú go leor smaointe gníomhaíochta. Is féidir pacáistí acmhainní Ardeistiméireachta a úsáid mar uirlisí athbhreithnithe do stair ealaíne na hÉireann agus na hEorpa

## Naisc leis an amhaninn:

<https://www.nationalgallery.ie/what-we-do/education-department/schools/resources-schools-acmhainni-do-scoileanna/primary-past-exh>





# Taispeántais fhíorúla

## Cad atá san acmhainn?

Ligeann taispeántais dhigiteacha dúinn cuairt a thabhairt ar mhúsaeim agus dánlanna ar fud an domhain ónár tithe féin nó an seomra ranga. Déanann cuid acu, cosúil [le turais fhíorúla an Ghailearaí](#), iarracht macasamhlú a dhéanamh ar an eispéireas a bhaineann le cuairt

fhisiciúil a thabhairt ar an nGailearaí. Is féidir linn nasc a leanúint trí na seomraí, a fheiceáil cá gcuirtear pictiúir ar bhallaí, agus taithí a fháil ar ailtireacht an fhoirgnimh. Cuireann daoine eile, cosúil le [Tarraingthe Ón Dúlra](#), rogha íomhánna digiteacha i láthair in éineacht le téacs a scríobh coimeádaí.

## Cén chaoi ar féidir é a úsáid?

Mura féidir leat do rang a thabhairt ar cuairt chuig Gailearaí, d'fhéadfá turas fíorúil a chur ar bun i do sheomra ranga.

- **Déan idirghníomhach é** - bain úsáid as ceisteanna féach agus freagair agus cur le hacmhainní eile cosúil le treoracha fuaime chun cabhrú le do mhic léinn an gailearaí a iniúchadh.
- **Tóraíocht taisce a shocrú** - iarr ar na mic léinn iniúchadh a dhéanamh i mbeirteanna nó i ngrúpaí beaga. Tabhair trí rud dóibh le fáil. D'fhéadfadh gur míreanna ginearálta iad seo mar 'hata' nó 'rud gorm', nó 'pictiúr le Joshua Reynolds' níos sainiúla. Ansin d'fhéadfaidís suíomh gréasáin an Ghailearaí a úsáid chun taighde a dhéanamh ar a gcuid saothar ealaíne agus a chur i láthair don rang.
- **Pléigh ailtireacht Gailearaí**- cén chomparáid atá idir cuairt a thabhairt ar thaispeántas fíorúil agus dul chuig Gailearaí sa bhfíorshaol?

# Gailearaí Náisiúnta sa Bhaile: físeáin gníomhaíochta céim ar chéim



## Cad é an acmhainn?

Físeáin ghníomhaíochta céim ar chéim ag fáil spreagadh ó shaothair atá sa bhailiúchán náisiúnta. Dearadh na físeáin mar ghníomhaíochtaí teaghlaigh sa bhaile, ach is féidir iad a chur in oiriúint le húsáid sa seomra ranga.

## Cé dó é?

Tá formhór na bhfíseán dírithe ar leibhéal Bunscoile, Naíonáin Shóisearacha - rang a 4, ach D'fhéadfaí iad a chur in oiriúint d'aois agus do leibhéal éagsúla.

## Cén chaoi ar féidir iad a úsáid?

Sa treoir seo, tá naisc curtha ar fáil againn le rogha físeán, in éineacht le breathnú agus ceisteanna a fhreagairt,

gníomhaíochtaí breise. Is féidir na hábhair agus na treoracha gníomhaíochta a fháil ach an nasc leis an bhfíseán a chliceáil. Táimid ag déanamh níos mó físeáin leis go rialta, agus is féidir leat iad go léir a fháil ar ár [suíomh idirlíon](#)

## Féach & Freagra

Tá na ceisteanna seo deartha chun cabhrú an saothar ealaíne a chur in aithne do na mic léinn. Féach cad iad na leideanna is féidir leat a fháil san íomhá chun cabhrú leat na freagraí a fháil. Go minic ní bhíonn aon fhreagra 'ceart' nó 'mícheart' mar feicfidh gach duine rudaí difriúla in íomhá. Ceist mhaith chun cabhrú le mic léinn breathnú go géar ar an íomhá ná 'cad a fheiceann tú sa phictiúr a thug ort é sin a rá'.



Vincent van Gogh (1853-1890), Dionta i bPáras 1886. Grianghraf © National Gallery of Ireland.

# Díonta Van Gogh i bPáras

## Réamhrá

Phéinteáil Van Gogh an radharc óna fhuinneog i bPáras, ag úsáid an peirspictíochta chun foirgnimh a thaispeáint a bhí gar agus i bhfad ó bhaile. Phéinteáil sé dathanna maolaithe na bhfoirgneamh agus na spéire ar lá scamallach i bPáras. Is féidir le mic léinn spreagtha a fáil ó péintéireacht Van Gogh agus a saothar féin a chruthú óna bhfuinneog féin

## Féach & Freagra

- Cad a fheiceann tú sa phictiúr seo?
- Cá háit a bhfuil sé suite, dar leat?
- Cén dearcadh atá aige?
- Cad iad na dathanna a fheiceann tú sa phictiúr?
- Cén t-am den lá / bliain dar leat?
- An áit éigin é seo ar mhaith leat cuairt a thabhairt air?
- An maith leat an pictiúr seo? Cén fáth / cén fáth nach maith?

## Gníomhaíochtaí breise

- Úsáid roinnt cairtchláir chun breathnóir simplí a chruthú. Téigh amach taobh amuigh agus bain úsáid as chun níos mó frámaí 'fuinneoga' chun radhairc a dhéanamh.
- Déan cárta poist as do phictiúr agus scríobh litir chuig cara ag insint dó/di faoi do chuid smaointe nuair a fhéachann tú amach an fhuinneog.

## Naisc curaclaim

- Amharcealaíona: Péint agus dath; Ag Breathnú Ag Freagairt
- Teanga príomhúil: Teanga ó bhéal



## Naisc leis an amhainn:

<https://www.nationalgallery.ie/what-we-do/education-department/national-gallery-home-van-gogh>



Johannes Vermeer (1632-1675), 'Bean ag Scríobh Litir lena Cailín Aimsire', c.1670. Grianghraf © National Gallery of Ireland

## Naisc leis an amhainn:

<https://www.nationalgallery.ie/what-we-do/education-department/make-your-own-camera-obscura>

# Déan do cheamara obscura féin

## Réamhrá

Teaspánann an ghníomhaíocht seo do na mic léinn cén chaoi obscura ceamara simplí a dhéanamh, spreagadh ag an gcineál luath ceamara a d'úsáid ealaíontóirí. Tháinig solas trí pholl beag bídeach agus shleamhnaigh an íomhá bunoscionn. B'fhéidir gur bhain Johannes Vermeer úsáid as ceann nuair a phéinteáil sé 'Bean ag scríobh a Litir lena Cailín Aimsire'.

## Féach & Freagra

- Cad a fheiceann tú sa pictiúr seo?
- Cad atá á dhéanamh ag na daoine?
- Cad faoina bhfuil an bhean atá ina suí ag an mbord ag scríobh?
- Cad a cheapann tú a bhfuil an bhean atá ag seasamh in aice na fuinneoige ag smaoineamh air?
- Cén sórt éadach atá á chaitheamh acu?
- Cad a fheiceann tú sa chúlra?

- Cén teideal a thabharfá ar an bpictiúr seo?
- An maith leat an pictiúr seo? Cén fáth gur maith / cén fáth nach maith?

## Gníomhaíochtaí breise

- Faigh amach níos mó faoina hacmhainn grianghrafadóireachta [Meán](#), [Ábharthacht agus Draíocht](#)
- Bain triail as solas agus [déan grianghraf](#)

## Naisc curaclaim

- Amharcealaíona: Péint agus dath; Ag Breathnú & Ag Freagairt
- Teanga príomhúil: Teanga ó bhéal
- Eolaíocht: Fuinneamh & Fórsaí – Solas



Antonio del Pollaiuolo (1431/32-1498) nó Piero del Pollaiuolo (c.1441-c.1496), "Portráid Próifíl d'Fhear Óg", c.1470-1475. íomha © National Gallery of Ireland

## Naisc leis an amhainn:

<https://www.nationalgallery.ie/what-we-do/education-department/national-gallery-home-profile-portraits>

# Portráidí Próifíle

## Réamhrá

Deartháireacha ab ea Antonio agus Piero del Pollaiuolo a reáchtáil ceann de na ceardlanna is rathúla i bhFlórans, an Iodáil, sa chúigiú haois déag. D'oibrigh siad mar phéintéirí, dealbhóirí, greanadóirí, gaibhne óir agus dearthóirí bróidnéireachta. Is minic a d'oibrigh said le chéile ar thionscadail, mar sin nílimid 100% cinnte cén deartháir a rinne an líníocht seo d'fhear óg. Tarraingíodh é tamall idir 1470 agus 1475 - sin breis agus 500 bliain ó shin! Is portráid phróifíle é a chiallaíonn go léiríonn sé taobh aghaidh an fhir, ní an tosaigh. Is é do phróifíl imlíne d'aghaidh, a fheictear ón taobh.

## Féach & Freagra

- Cad é an saothar ealaíne seo?
- An líníocht nó pictiúr é?
- Cad a fheiceann tú sa líníocht? Cad iad na dathanna a fheiceann tú?

- Cad atá á chaitheamh ag an duine?
- Cad a cheapann tú a bhfuil siad ag breathnú air?
- Cad a d'fhéadfadh a bheith i bhfolach ar an taobh eile dá n-aghaidh? Úsáid do Shamhlaíocht!
- An maith leat an líníocht seo? Cén fáth gur maith/ cén fáth nach maith?

## Gníomhaíochtaí breise

Ní thaispeánann próifíl ach taobh amháin de d'aghaidh. Úsáid scáthán chun an íomhá a lompú agus do shamhlaíocht a úsáid chun na rudaí a d'fhéadfadh a bheith i bhfolach a tharraingt!

## Naisc churaclaim

- Amharcealaíona: Líníocht; Ag Breathnú & Ag Freagairt
- Teanga príomhúil: Teanga ó bhéal

# Gníomhaíochtaí Céadfacha: físeáin céim ar chéim



## Cad atá san acmhainn?

Físeáin ghníomhaíochta céim ar chéim le spreagadh óna saothair sa bhailiúchán náisiúnta.

Dearadh na físeáin mar ghníomhaíochtaí teaghlaigh sa bhaile, ach is féidir iad a chur in oiriúint le húsáid sa seomra ranga.

## Cé dó é?


Déanfaidh na gníomhaíochtaí seo na céadfaí a mhealladh agus tá siad oiriúnach go háirithe dóibh siúd atá ag lorg ionchur céadfach. D'Fheadfaí iad a chur in oiriúint d'aois agus do leibhéal éagsúla.

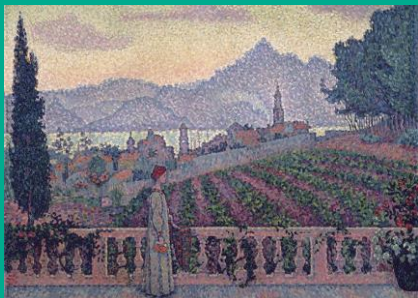
## Cén chaoi ar féidir liom a úsáid?

Sa treoir seo, tá naisc curtha ar fáil againn le rogha físeán, chomh maith le bheith ag féachaint

agus ceisteanna a fhreagairt, gníomhaíochtaí breise agus naisc churaclaim. Is féidir na hábhair agus na teoracha gníomhaíochta go léir a fháil ach an nasc leis an bhfíseán a chliceáil. Táimid ag cur níos mó físeáin leis go rialta, agus is féidir leat iad go léir a fháil ar ár [suíomh idirlíon](#)

## Féach & Freagra

Tá na ceisteanna seo deartha chun cabhrú an saothar ealaíne a chur in aithne do mhic léinn. Féach cad iad na leideanna is féidir leat a fháil san íomhá chun cabhrú leat na freagraí a fháil. Go minic ní bhíonn aon fhreagra 'ceart' nó 'mícheart' mar feicfidh gach duine rudaí difriúla in íomhá. Ceist mhaith chun cabhrú le mic léinn breathnú go géar ná 'cad a fheiceann tú sa phictiúr a thug ort é sin a rá?'. 



Sonra ó An Ardáin, Saint-Tropez, Paul Signac 1898. Íomha © National Gallery of Ireland

# Spotaí Céadfacha

## Réamhrá

Spreagtha ag an Ardáin, Saint Tropez, Paul Signac, cuirfear ar chumas na mac léinn a gcuid sárshaothair spotaí féin a chruthú, ag úsáid péint déanta as comhábhair nádúrtha. Rinne Signac forbairt ar an stíl darb ainm Pointillism. D'úsáid sé go leor poncanna beaga le dathanna chun a phéintéireacht a dhéanamh. Nuair a fhéachann tú an saothar agus tú i bhfad uaidh meascann na dathanna le chéile agus is féidir leat an íomhá iomlán a fheiceáil.

## Féach & Freagra

- Cad a fheiceann tú sa phictiúr seo?
- Cad iad na dathanna a fheiceann tú?
- Conas a chuir an t-ealaíontóir dath leis an bpéintéireacht?

- Féach go géar ar an bpéintéireacht. Anois seas siar agus féach ar an bpictiúr agus tú píosa siar uaidh. Conas a athraíonn an phéintéireacht
- Cá háit a gceapann tú go bhfuil an phéintéireacht socraithe?
- An maith leat an phéintéireacht? Cén fáth gur maith /cén fáth nach maith?

## Gníomhaíochtaí breise

Bain triail as ábhair dhifriúla chun pictiúir pointeála eile a chruthú - cad iad na héifeachtaí is féidir leat a dhéanamh le péint, cailc, nó fiú colláis?

## Naisc curaclaim

- Amharcealaíona: Péint agus dath; Ag Breathnú & Ag Freagairt
- Tenga príomhúil :Teanga ó bhéal
- Eolaíocht: Ábhair



## Naisc leis an amhainn:

<https://www.nationalgallery.ie/what-we-do/education-department/national-gallery-ireland-home-sensory-spots>





Evie Hone (1894-1955) 'Aiséirí' c.1954  
Íomha © National Gallery of Ireland

## Naisc leis an amhainn:

<https://www.nationalgallery.ie/what-we-do/education-department/ceardlann-gloine-dhaite-eadfach>

# Cruthaigh do 'ghloine dhaite' féin

## Réamhrá

Sa ghníomhaíocht chéadfach seo, cuirfear ar chumas mic léinn a saothar ealaíne 'gloine dhaite' féin a chruthú atá spreagtha ag saothar an ealaíontóra Éireannaigh Evie Hone.

## Féach & Freagra

- Cad a fheiceann tú san obair ealaíne seo?
- Cad as a ndéantar é?
- Cad iad na dathanna a fheiceann tú?
- Cad iad na cruthanna a fheiceann tú?
- Cá bhfaighfeá saothar ealaíne mar seo?
- An maith leat an saothar ealaíne seo? Cén fáth gur maith /cén fáth nach maith?

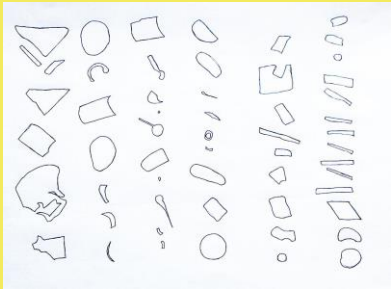
## Gníomhaíochtaí breise

Déan iniúchadh ar sholas agus ar dhath ag baint úsáide as tóirse agus bileoga éagsúla aicéatáit. Soilsigh solas ón an tóirse ar bhalla agus breathnaigh ar an gcaoi a n-athraíonn sé nuair a lonraíonn tú é trí dhathanna éagsúla. Conas a athraíonn na dathanna nuair a chuireann tú iad ar bharr a chéile?

## Naisc churaclaim

- Amharcealaíona: Péint agus Dath; Ag Breathnú & Ag Freagairt
- Teanga príomhúil: Teanga ó bhéal
- Eolaíocht: Ábhair; Solas

# Acmhainní agus gníomhaíochtaí eile





Frederic William Burton (1816-1900), Hellell and Hildebrand, the Meeting on the Turret Stairs, 1864. Drawing by Jessica Sappin

# Ag dathú an bhailiúcháin

## Cad é an acmhainn?

Bileoga dathúcháin de phríomhoibreacha ón mbailiúchán.

## Cé dó é agus cén chaoi ar féidir é úsáid?

- Gníomhaíocht dathúcháin do leanaí níos óige - tosú le ceistanna a chuardach agus a fhreagairt agus ansin dath a iniúchadh. Déan na dathanna sna pictiúir a chóipeáil, nó spreag na mic léinn chun a gcuid samhlaíochta a úsáid!
- Gníomhaíocht aireachais do gach aois.
- Taispeántas sceitseála do mhic léinn ardteistiméireachta - bhain roinnt múinteoirí úsáid as na hacmhainní seo chun a thaispeáint do mhic léinn conas sceitsí a úsáid ina gcuid
- scrúduithe ardteistiméireachta.

## Naisc leis an amhainn:

<https://www.nationalgallery.ie/explore-and-learn/colouring-collection>



# Iontas na fiailí

## Cad atá san acmhainn?

Faigh amach an mhistéir agus an t-iontas atá ag baint le plandaí a thagann as foirgnimh atá ag titim as a chéile, ballaí, scoilteanna ar chosáin agus imill gairdíní. Gníomhaíocht imscrúdú taobh amuigh le nótaí agus pictiúir chun fiailí coitianta a aithint.

## Naisc churaclaim

### Príomhúil

**Amharc-ealaín:** Líníocht

**Tíreolaíocht:** Tuiscint ar áit agus ar spás;

Scileanna ó thaobh geografaíochta a scrúdú:

Breathnóireacht; Taifeadadh &

Cumarsáid; Timpeallachtaí daonna: Ag

maireachtáil sa phobal áitiúil; Timpeallachtaí

nádúrtha: An timpeallacht nádúrtha áitiúil;

Eolas agus cúram na timpeallachta: Ag

tabhairt aire do mo cheantar féin; Eolas ar an

timpeallacht

Ag tabhairt aire don timpeallacht

**Eolaíocht:** Ag obair go heolaíoch:

Breathnóireacht; Taifeadadh & Cumarsáid;

Rudaí Beo: Plandaí & Ainmhithe

## Sraith Shóisearach

**Amharcealaín:** Líníocht

**Eolaíocht:** Domhan bitheolaíoch

Córais agus idirghníomhaíochtaí: Déan

staidéar gnáthóige; taighde agus scrúdú a

dhéanamh ar oiriúnú, iomaíocht agus

idirspleáchas orgánaigh laistigh de ghnáthóga

agus de phobail ar leith.

Inbhuanaitheacht: Déan meastóireacht ar an

gcaoi ar féidir le daoine bithéagsúlacht

éiceolaíoch a chaomhnú agus cur le táirgeadh

bia dhomhanda; bíodh meas ar

na buntáistí a bhaineann daoine as an

éiceachóras.

## Naisc leis an amhainn:

<https://www.nationalgallery.ie/art-and-artists/exhibitions/wonder-weeds>

# Déan teagmháil Linn

Is féidir leat clarú le [nuachtlitir ríomhphoist](#) Múinteoirí & Scoileanna le nuashonrú, smaointe agus acmhainní nua a fháil go rialta

Catherine O'Donnell  
Oifigeach Oideachais  
Le freagracht as Múinteoirí, Scoileanna & Óige  
T: 353(0)16633579/Ext:3579  
E: [codonnell@ngi.ie](mailto:codonnell@ngi.ie)

